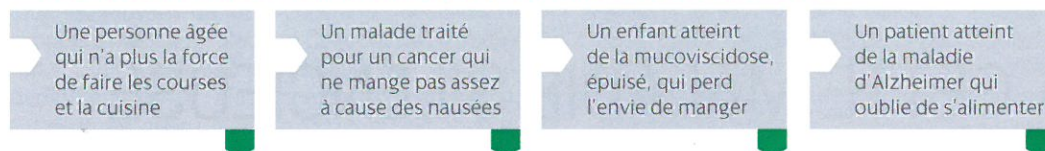


# LA DÉNUTRITION EN FRANCE

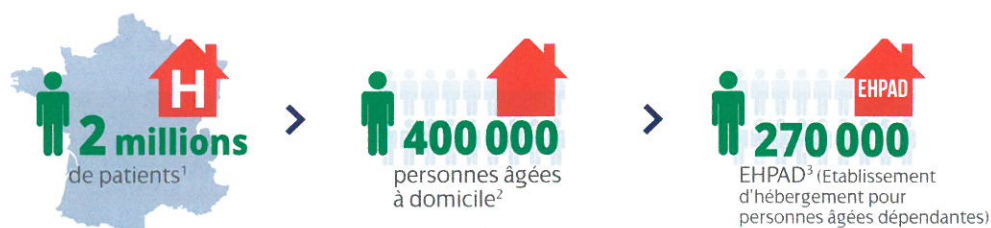
## ► QU'EST-CE QUE LA DÉNUTRITION ?

On parle de dénutrition quand un malade ou une personne fragile a des apports alimentaires insuffisants par rapport à ses besoins. La dénutrition se définit par un indice de masse corporelle (IMC) au-dessous des courbes minimales des carnets de santé et par une perte de poids involontaire de plus de **5 % en un mois**, ou de plus de **10 % en six mois**.

## DES EXEMPLES DE SITUATION À RISQUE DE DÉNUTRITION



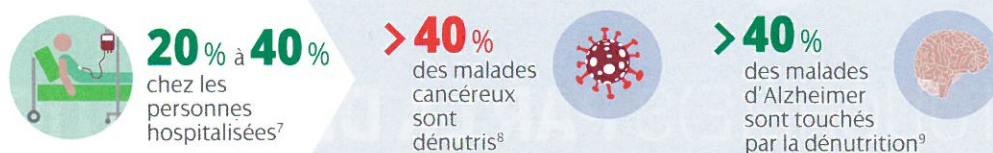
## ► QUI EST TOUCHÉ PAR LA DÉNUTRITION ?



## ► PERSONNES ÂGÉES



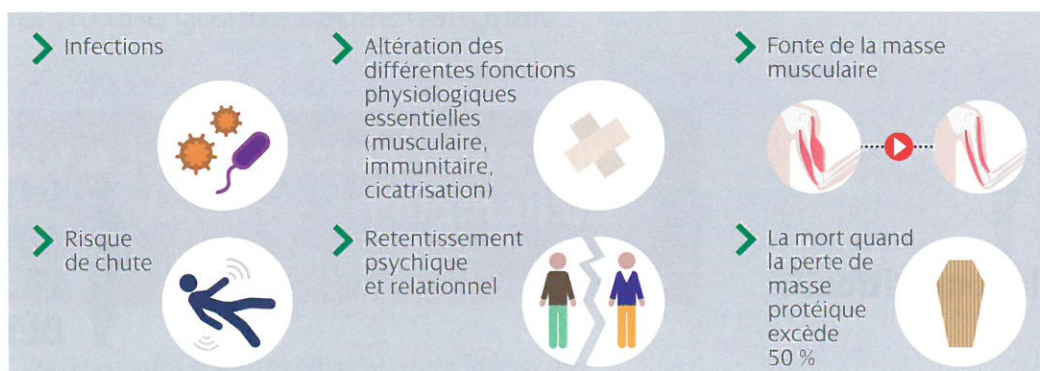
## ► MALADES



## ► ENFANTS



## ► LES CONSÉQUENCES DE LA DÉNUTRITION ?



1. Source : SFNEP Société Francophone Nutrition Clinique et Métabolisme, <http://www.sfnep.org>.
2. Source : HAS, stratégie de prise en charge en matière de dénutrition protéino-énergétique chez le sujet âgé, 2007
3. Quillot Didier, Thibault Ronan, Bachmann Patrick, Guex Esther, Zéanandin Gilbert, Coti-Bertrand Pauline, 2015. Traité de nutrition clinique à tous les âges de la vie, SFNEP, Paris, p. 737.
4. HAS
5. Möwe et coll., 1994.
6. HAS
7. Source : SFNEP Société Francophone Nutrition Clinique et Métabolisme, <http://www.sfnep.org>.
8. Source : Nutrition Clinique et Métabolisme, Nutrition et cancer : pourquoi intervenir avant 5 % de perte de poids ? X. Hébuterne, 2015 (p126-131).
9. Source : fiche pratique Alimentation & Dénutrition, France Alzheimer & Maladies Apparentées.
10. Société Française de Pédiatrie <http://www.edpnutrition.fr/focus/>